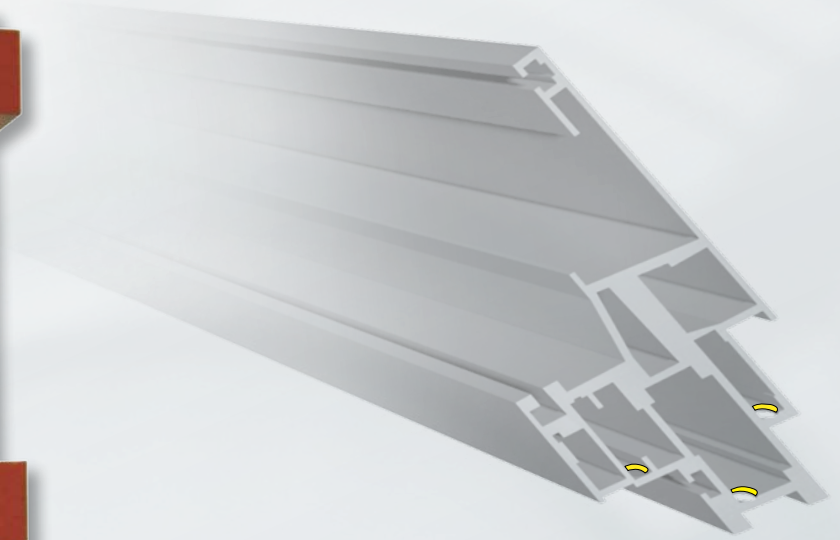


# Gehrungslochungsstanze PSA 3L



## Stanzung von Löchern zur Verklebung der Eckverbinder

### Technische Daten:

Stanzkraft:	6 kN bei 0,6 MPa (6 bar)
Betriebsdruck min.:	0,6 MPa (6 bar)
Betriebsdruck max.:	1 MPa (10 bar)
Masse (Gewicht):	(ca.) 5 kg

Einbaumaße nach Absprache erhältlich!

### Beschreibung:

- Rechts / Links anwendbar
- Entspricht CE nach DIN EN 294  
(Hindurchreichen durch Öffnungen)
- Pneumatischer Antrieb
- Handsteuerung
- Frei wählbare Werkbankmontage
- Ermöglicht arbeitsschrittbezogene Positionierung

### Zubehör:

- Fußsteuerung

## Press cut of holes for bounding the corner binders

### Technische Daten:

Punch Force:	6 kN at 0,6 MPa (6 bar)
Working Pressure min.:	0,6 MPa (6 bar)
Working Pressure max.:	1 MPa (10 bar)
Weight:	(approx.) 5 kg

Installation dimensions could be received after consultation!

### Description:

- Right / left usage
- Corresponds to CE according to DIN EN 294  
(passing through openings)
- Pneumatic drive
- Integrated manual control
- Free Workbench mounting
- Allows workflow oriented positioning

### Accessories:

- Foot control