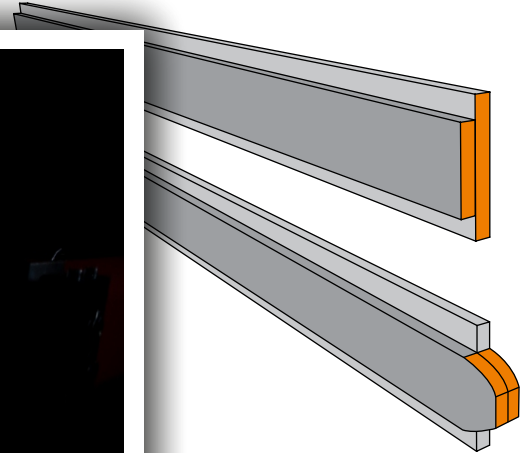
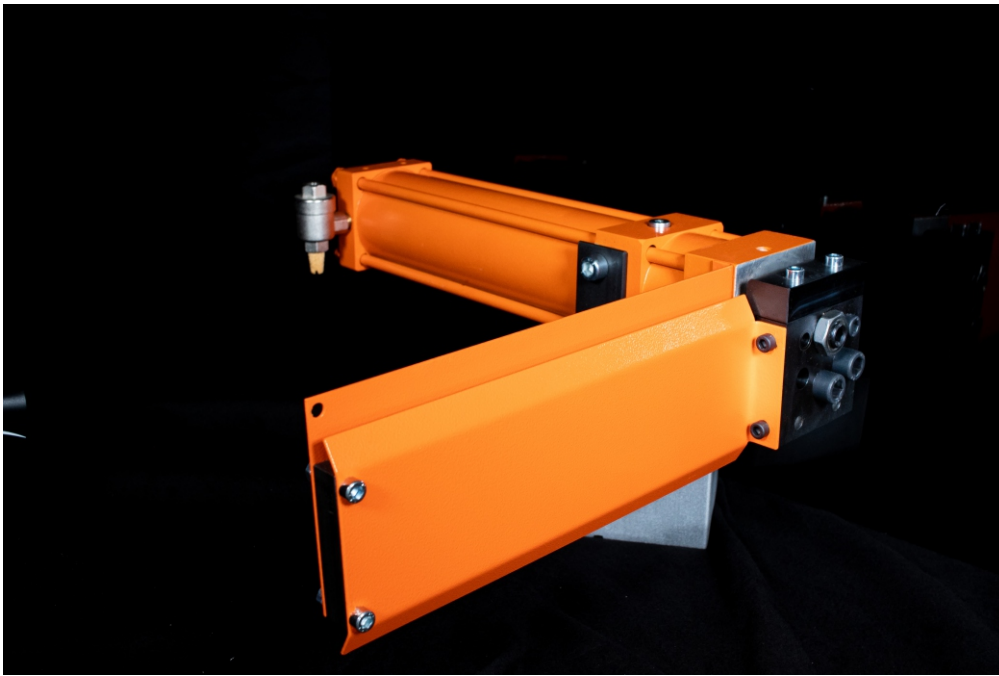


BS - Multi - Max® BeSt 40



Technische Daten:

Stanzkraft bei 0,675 MPa (6,75 bar):	40 kN
Max. Stanzkraft:	60 kN
Max. Druck:	1 MPa (10 bar)
Rücksetzdruck:	
Dyn. min.	0,3 MPa (3 bar)
Statisch min.	0,55 MPa (5,5 bar)
Max. Stanzprofil:	Fl. 18 x 6,5 mm
Querschnitt St 37:	max. 96 mm ²
Beim Normalbeschlag:	
16 x 2,2 + 8 x 3	60 mm ²
Luftverbrauch bei 0,6 MPa (6 bar):	(ca.) 4 NL/Hub
Hydraulikölfüllung:	(ca.) 50 cm ³
Masse (Gewicht):	(ca.) 6 kg
Mit Steuerung + Zubehör:	8,5 kg

Beschreibung:

- hydropneumatischer Antrieb
- gerader Schnitt
- offenes Werkzeug
- anwenderfreundlich
- hohe Sicherheit (CE)
- sehr kompakt
- einfaches Einlegen
- Betriebsdruck 0,6 – 1 MPa (6 - 10 bar)
- gute Abfallabfuhr
- präzise gehärtete Stempelführungen
- leiser, nahezu gratfreier Schnitt
- Matrize und Stempel sind gleich und haben 8 Wechselschneidkanten

Zubehör:

- Messlineal
- Messschieber
- Fußsteuerung
- Handsteuerung
- Adapter für Tischanbau



Beschlagstanze für geraden Schnitt
(Formschnitt)



Punching Machine for straight cut
(Form Cut)



Outil de découpage de métaux pour une coupe directe
(coupe formée)



Штанцевально-высекательный станок для металлических моделей
(обрезание по форме)

BS - Multi - Max® BeSt 40



Punching Machine for straight cut (Form Cut)

Technical data:

Punching Force at 0,675 MPa (6,75 bar):	40 kN
Max. punching force:	60 kN
Max. pressure:	1 MPa (10 bar)
Returnpressure:	
Dynamic min.	0,3 MPa (3 bar)
Static min.	0,55 MPa (5,5 bar)
Max. bar size:	Fl. 18 x 6,5 mm
Cross section St 37:	max. 96 mm ²
Standard hardware:	
16 x 2,2 + 8 x 3	60 mm ²
Air consumption at 0,6 MPa (6 bar):	(approx.) 4 NL/Hub
Oil volume - Oil type HLP22:	(approx.) 50 cm ³
Weight:	(approx.) 6 kg
Including controls & accessories:	8,5 kg

Description:

- Hydropneumatic drive
- Straight cut
- Open tool – direct access
- User friendly
- Safe (CE)
- Compact design
- Easy handling
- Operating pressure
0,6 – 1 MPa (6 - 10 bar)
- Precise, hardened guide bushes
- Spare parts on stock
- Multiple cutting edges by turning
the die up to 8 times

Accessories:

- Foot control
- Hand control
- Measuring equipment
 - Scale
 - Slide gauge
- mounting adapter for
most common sash
working tables



Outil de découpage de métaux pour une coupe directe (coupe formée)

Informations techniques:

Force d'estampage aux 0,675 MPa (6,75 bar):	40 kN
Force max. d'estampage:	60 kN
Pression max.:	1 MPa (10 bar)
Pression réverse:	
Dynamique min.	0,3 MPa (3 bar)
Statique min.	0,55 MPa (5,5 bar)
Profil. max. d'estampage:	18 x 6,5 mm
Section St 37:	max. 96 mm ²
En cas de ferrure normale:	
16 x 2,2 + 8 x 3	60 mm ²
Dépense d'air aux 0,6 MPa (6 bar):	(environ) 4 NL/Hub
Volume huile hydraul.:	(environ) 50 cm ³
Poids:	(environ) 6 kg
Avec commande + accessoires:	8,5 kg

Description:

- Asservissement hydropneumatique
- Coupe directe
- Instrument ouvert – accès direct
- Facile à utiliser
- Haut degré de sécurité (UE)
- Très compact
- Service facile
- Pression de travail
0,6 – 1 MPa (6 - 10 bar)
- Bon système de collecte des résidus
- Eléments principaux précis et renforcés
- Coupe sans bruit et presque lisse
- La matrice et l'estampe sont identiques
et ont 8 bords de coupe différents

Accessoires:

- Linéal / Té
- Pied à coulisse
- Commande à pieds
- Commande manuelle
- Dispositif de montage
sur table



Штанцевально-высекательный станок для металлических моделей (обрезание по форме)

Технически данни:

Сила штанцевания при 0,675 MPa (6,75 bar):	40 kN
Макс. Сила штанцевания:	60 kN
Макс. давление:	1 MPa (10 bar)
Обратное давление:	
Динамическое мин.	0,3 MPa (3 bar)
Статическое мин.	0,55 MPa (5,5 bar)
Макс. профиль штанцевания:	18 x 6,5 mm
Сечение St 37:	max. 96 mm ²
При нормальной высечке:	
16 x 2,2 + 8 x 3	60 mm ²
Расход въздуха при 0,6 MPa (6 bar):	(ок.) 4 NL/Hub
Объем гидравл. масла, прибрл.:	(ок.) 50 cm ³
Вес:	(ок.) 6 kg
С управлением и аксессуарами:	8,5 kg

Описание:

- гидропневматический привод
- прямая высечка
- открытый инструмент
- удобный в использовании
- высокая степень безопасности (CE)
- очень компактный
- прост в обслуживании
- рабочее давление
0,6 – 1 MPa (6 - 10 bar)
- хорошая система отвода отходов
- точные, усиленные ведущие элементы
- безшумный, почти гладкая высечка
- матрица и штамп одинаковые с 8
различными режущими краями

Аксессуары:

- трафарет
- панель
- ножное управление
- ручное управление
- приспособление для
настольного монтажа